

binderholz

tiptop timber



Vigas de DUO / TRIO de binderholz

Vigas de Duo /Trio fabricadas con dos lamas (duo) fabricadas con tres lamas (trio) laminas encoladas con calidad visible top y industrial. Existen las dos posibilidades.

Las vigas son apropiadas para el uso visible. Al tener menor líneas de cola y situarlas verticalmente le dan un aspecto de veteado prácticamente igual que la madera maciza.

El uso puede ser para clase de riesgo 1 y 2.

Ventajas

Plazos de entregas son muy rápidos, disponibilidad de estocs permanentes, posibilidades de camiones combinadas con MLE y BKH madera para la construcción.

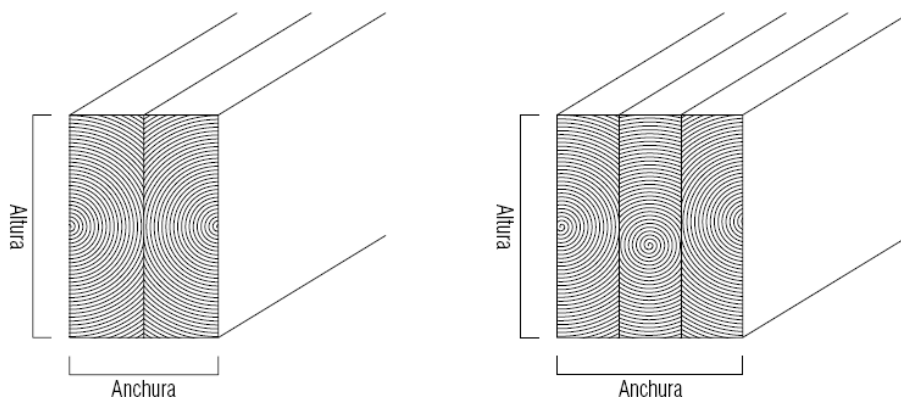
Se trata de un material muy estable y con muy pocas grietas.

Certificados de clase resistente.

La humedad de la madera es muy baja, por este motivo no es necesario la utilización de productos químicos.

La madera para la fabricación de este material es de una calidad superior y homogénea.

VIGAS DE DUO / TRIO



Anchura (mm)	Altura (mm)					
	140	160	180	200	220	240
80						
Unid./paquete	40	35	30	30	25	25
100						
Unid./paquete		28	24	24	20	20
120						
Unid./paquete		21	18	18	15	15
140						
Unid./paquete	24			21		
160						
Unid./paquete		14				
180						
Unid./paquete			12 •			
200						
Unid./paquete				12 •		10 •

Largo estándar 13,5m - otras largos y dimensiones sobre demanda

• Trio

Datos técnicos

Tipo de madera abeto rojo

Encolado encolado de superficie resina de melamina
 encolado de finger joints - poliuretano (PUR)

Clase de resistencia S 10, C 24

Calidad de la superficie cepillado y con fase, calidad visible top

Humedad de la madera max. 15 %

Embalaje embalaje por paquete en folio, embalaje individual sobre demanda

binderholz

tiptop timber

Binderholz GmbH - Brettschichtholzwerk
Tiwagstrasse 3 · A-6200 Jenbach
fon +43 5244 601 · fax +43 5244 601-21
jenbach@binderholz.com · www.binderholz.com

